

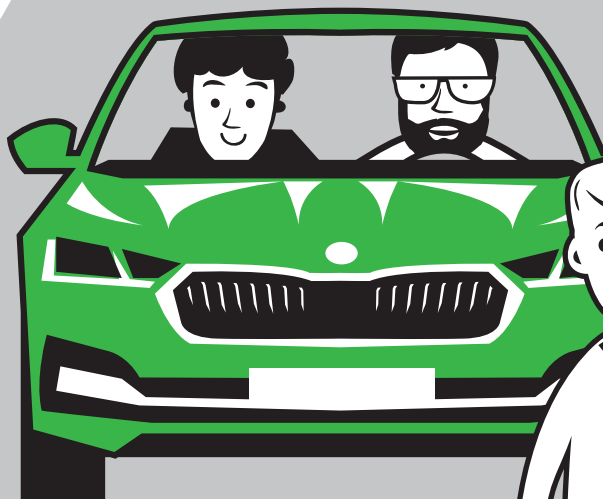
ŠKODA NEŘÍDIT



ŠKODA
SIMPLY CLEVER

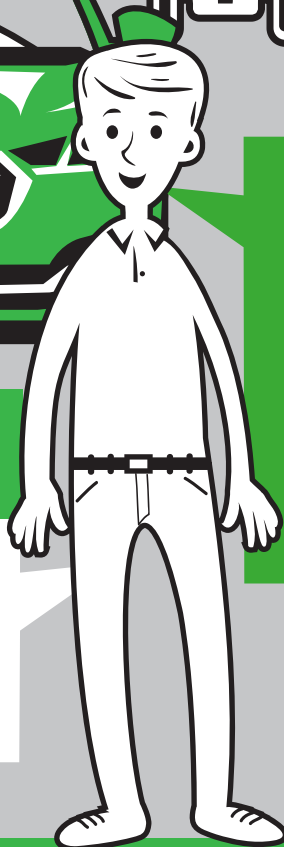


AUTOŠKOLA



**PŘÍRUČKA PRO
ŘIDIČE S HANDICAPEM
ZAČÍNÁJÍCÍ I AKTIVNÍ**

Vše, co potřebujete
vědět, poprvé na
jednom místě,
přehledně a jasně!



MOBILITA

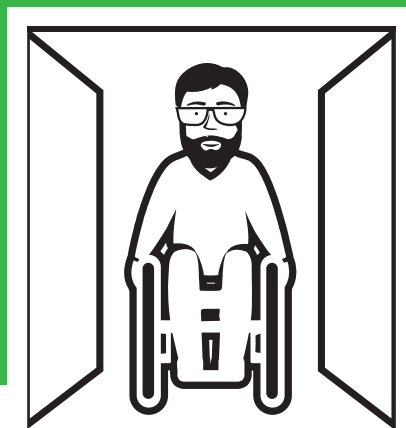
=

aktivnější,
samostatnější
a plnohodnotnější
život!

VÁŠ OSOBNÍ PRŮVODCE BEZBARIÉROVOU MOBILITOU.

KAPITOLY

krok po kroku...



1.

SCHOPNOST ŘÍDIT

mohu řídit auto?

2.

FINANCE A BYROKRACIE

jak pořídit auto?

3.

ŘIDIČSKÝ PRŮKAZ

pro nové i stávající řidiče

4.

NÁKUP VOZU

podpora prodejců lidem se zdravotním postižením

5.

ÚPRAVA VOZU

vůz na míru Vaším potřebám

1.

SCHOPNOST ŘÍDIT

MÁM TĚLESNÝ HANDICAP. MOHU ŘÍDIT AUTO?



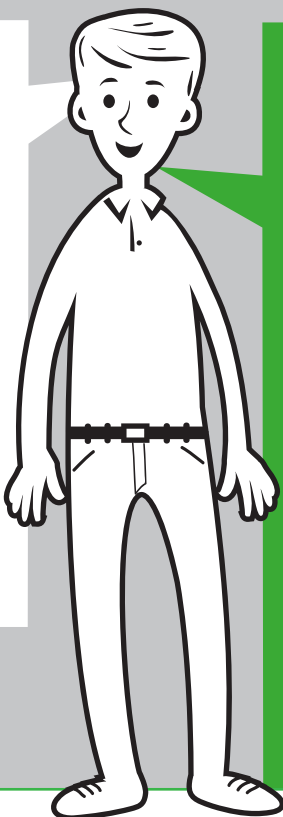
ŠKODA
SIMPLY CLEVER

Jste po úrazu, nemoci nebo máte vrozený handicap a rádi byste se posadili za volant a získali tak větší nezávislost? Dobrou zprávou je, že i lidé s těžkým tělesným handicapem zvládnou řídit auto. Samozřejmě záleží na tom, jaký druh postižení máte. Od toho se potom odvíjí správně zvolená úprava automobilu, která bude dostatečně kompenzovat Váš handicap.

VÍTE, ŽE řídit je možné, i když ...

- ✓ jste vozíčkář paraplegik?
- ✓ jste vozíčkář tetraplegik?
- ✓ máte amputaci dolní končetiny nebo obou končetin?
- ✓ máte amputaci/nefunkčnost horní končetiny?
- ✓ máte vrozenou vadu horních/dolních končetin?
- ✓ jste malého vzrůstu?
- ✓ nemáte zachovanou funkci trupu?
- ✓ nemáte funkční úchop?

Možností úprav automobilu je nespočet. Záleží pouze na tom, která kompenzace ulehčí život právě Vám a dovolí Vám řídit automobil.



Co mi může usnadnit řízení?

- ✓ automatická převodovka
- ✓ vhodný posilovač řízení
- ✓ ruční řízení (plyn a brzda ovládané rukou/rukama)
- ✓ koule na volantu (pro bezpečnější držení volantu)
- ✓ vidlička či trojzubec (v případě nefunkčního úchopu)
- ✓ přemostění páček blinkrů (v případě, že máte na pevno přichycené ruce)
- ✓ úprava sedačky pro snadnější nastupování (např. sedačka výklopná ven z vozu)
- ✓ čtyřbodový pás (pomůže při nestabilním sedu)
- ✓ větší úhel otevírání dveří pro snadnější nastupování
- ✓ změna otevírání dveří z pantů na posuvné dveře
- ✓ automatické otevírání dveří stisknutím tlačítka
- ✓ vyřešení nakládání invalidního vozíku, například jeřáb na zadních sedadlech či v kufru
- ✓ řízení Vám také může usnadnit spousta prvků nadstandardní výbavy – např. tempomat, loketní opěrka, elektrické ovládání sedaček, vyhřívání zrcátka nebo vyhřívání čelního skla.



POZNÁMKA

Vaše individuální potřeby je dobré probrat s technikem, který se na podobné úpravy specializuje a který Vám pomůže vymyslet úpravu vhodnou právě pro Vás. Tuto konzultaci je vhodné zrealizovat ještě před pořízením vozu. Můžete si tak ujasnit, co je pro Vás prioritou a jaký typ vozu vybírat. Nezapomeňte, že u mnohých handicapů záleží na drobnostech, jako je pozice páček apod. Co funguje Vašemu kamarádovi, nemusí automaticky vyhovovat Vám!

VÍTE, ŽE

pokud si nejste jistí, zda na řízení fyzicky stačíte, je možné si s autoškolou zaměřující se na řidiče se zdravotním postižením domluvit zkušební jízdu? Vaše možnosti si tak můžete vyzkoušet buď rovnou v přizpůsobeném autě nebo na zkušebním trenážeru. Poradit se můžete také s ergoterapeutem nebo instruktorem nácviku soběstačnosti v centrech následné pomoci, například v Cenru Paraple v Praze, Paracentru Fénix v Brně nebo v rehabilitačních ústavech Kladruby, Hamzova léčebna, Hrabyně. Zde všude také fungují trenážery ručního řízení.



ŠKODA
SIMPLY CLEVER

JAK POSTUPOVAT, KDYŽ CHCI ŘÍDIT?

1. Nejdříve je potřeba získat **posudek o zdravotní způsobilosti k řízení motorových vozidel** - praktický lékař Vás nasměruje na odborného lékaře, který zhodnotí, zda jste způsobilý/á k usednutí za volant. Tento lékař Vám poskytne tzv. harmonizované kódy, které budete mít uvedeny v řidičském průkazu. Posudek odborného lékaře je stěžejní – tento lékař určí, zda např. s amputací nohy budete smět řídit pouze s protézou nebo už bude nutné ruční řízení apod.
2. **Harmonizované kódy** - udávají podmínky, za kterých jste schopni řídit motorové vozidlo (může jít o potřebu nosit brýle, přes nutnost automatické převodovky, ručního řízení až třeba po vhodné přizpůsobení sedačky). **POZOR! Tyto kódy musí mít v řidičském průkazu uvedeny všichni, kteří využívají při řízení jakoukoli kompenzaci oproti normálnímu stavu! Nejen noví řidiči, ale také stávající řidiči. Pokud je ve svém řidičském průkazu nemáte, porušujete zákon. Raději to ihned napravte a navštivte nejbližší dopravní inspektorát!**
3. Následně je potřeba najít si ve svém okolí autoškolu poskytující služby také řidičům se zdravotním postižením. Absolvujete autoškolu nebo kondiční jízdy, pokud již řidičský průkaz vlastníte.
4. Následuje návštěva obecního úřadu s rozšířenou působností - zde do řidičského průkazu zaznamenají harmonizované kódy a vydají řidičský průkaz.
5. Konzultace vhodných úprav pro Vaše potřeby a výběr vozidla.
6. Žádost o příspěvek na pořízení motorového vozidla a příspěvek na úpravu motorového vozidla.
7. Pořízení automobilu a jeho úpravy.
8. Hurá na silnici.



ČASTO KLADENÉ DOTAZY:

AUTOŠKOLA



ŘIDIČSKÝ PRŮKAZ UŽ JSEM VLASTNIL/A PŘED ÚRAZEM, MUSÍM ABSOLVOVAT AUTOŠKOLU?

Pokud Váš lékař vyloženě nevyžaduje absolvování autoškoly nebo kondičních jízd, povinné to není. Nutností je ale zaznamenání harmonizovaných kódů do řidičského průkazu!



MŮJ HANDICAP JE TĚŽKÝ, POTŘEBUJI VELMI SPECIFICKOU ÚPRAVU AUTA, KTEROU V AUTOŠKOLE NEMAJÍ. PORADÍTE MI?

Autoškoly spolupracující s lidmi se zdravotním postižením jsou zpravidla vstřícné a umožní Vám absolvovat autoškolu s Vaším vozem upraveným přesně podle Vašich potřeb. Je tak možné pořídit si auto s úpravami ještě před absolvováním autoškoly či kondičních jízd.



MĚL/A BYCH MÍT Z ŘÍZENÍ MOTOROVÉHO VOZIDLA KVŮLI SVÉMU HANDICAPU STRACH?

Není nutné mít strach, ale je dobré přistupovat k řízení motorového vozidla s respektem. Řízení si řádně vyzkoušejte a natrénujte, abyste si byl/a ve svých reakcích jistý/á. Řízení automobilu zpravidla přispívá ke zkvalitnění života a zvýšení soběstačnosti.

2.

FINANCE A BYROKRACIE

FINANČNÍ STRÁNKA POŘÍZENÍ AUTOMOBILU A JEHO ÚPRAV PRO OSOBU SE ZDRAVOTNÍM POSTIŽENÍM



ŠKODA
SIMPLY CLEVER

Pořízení vlastního automobilu se speciálními úpravami se může na první pohled zdát jako velmi nákladná záležitost. Jako osoba se zdravotním postižením však máte několik možností, jak finální částku snížit. Vzhledem k možným vyšším nákladům na pořízení automobilu a jeho úprav, doporučujeme pořízení nového auta spíše než ojetého. Je tak větší pravděpodobnost, že Vám Vaše speciálně upravené auto vydrží v dobrém technickém stavu déle a Vy se tak vyhnete novému vyřizování, v horším případě pak vracení poměrné části získaných státních příspěvků.



PŘÍSPĚVEK NA ZVLÁŠTNÍ POMŮCKU – MOTOROVÉ VOZIDLO

VÍTE, ŽE výhody, které můžete čerpat, jsou

- ✓ až 200.000 Kč příspěvek na zvláštní pomůcku, tedy motorové vozidlo?
- ✓ až 350.000 Kč příspěvek na zvláštní pomůcku – dodatečnou úpravu motorového vozidla?
- ✓ vrácení DPH?
- ✓ speciální slevy pro držitele průkazu osoby se zdravotním postižením označeným symbolem ZTP a ZTP/P u prodejců automobilů ŠKODA?

- ✓ Žádost o příspěvek na zvláštní pomůcku – motorové vozidlo vyřizujete/žádáte na Úřadu práce ČR podle místa trvalého bydliště. Nárok na tento příspěvek mají lidé s těžkou vadou nosného nebo pohybového ústrojí anebo těžkou nebo hlubokou mentální retardací charakteru dlouhodobě nepříznivého zdravotního stavu. Důležitou součástí tohoto procesu je proto zdravotní dokumentace, kterou zkoumá posudkový lékař. Žadatel o příspěvek také dokládá výši příjmů, a to nejenom svých, ale také osob žijících ve stejné domácnosti.

Jakou částkou mi stát přispěje?

Konkrétní výše příspěvku na pořízení motorového vozidla se odvíjí od výše příjmů, které se porovnávají s životním minimem. Příspěvek může být v rozmezí od 100 tisíc korun do 200 tisíc korun na období 7 let. To znamená, že o příspěvek můžete žádat jednou za 7 let. Proto doporučujeme nákup vozu v dobré kondici. Raději si kupte auto nové, u kterého máte jistotu, že vydrží v provozu celých sedm let.

Dobrou zprávou je, že v roce 2020 byl zákon nastaven tak, aby nediskriminoval výdělečně činné osoby.

Jak mohu žádost podat?

1. Elektronicky - žádost a potřebné přílohy vyplníte přímo na webu Ministerstva práce a sociálních věcí (<https://www.mpsv.cz/web/cz/formulare#osoby-se-zdravotnim-postizenim>). Vyplněnou žádost odešlete buď přes datovou schránku nebo formou odeslání se zaručeným elektronickým podpisem.
2. Odevzdáním vyplněného formuláře s přílohami na krajské pobočce Úřadu práce (formulář si můžete stáhnout z webu Ministerstva práce a sociálních věcí nebo vyzvednout na Úřadu práce).

PŘÍSPĚVEK NA ZVLÁŠTNÍ POMŮCKU – ÚPRAVA VOZIDLA

Pokud k řízení automobilu potřebujete speciální úpravy (např. ruční řízení, otočnou sedačku, mechanismus pro nakládání vozíku aj.), je možné, obdobně jako u příspěvku na samotný nákup auta, požádat Úřad práce o příspěvek na zvláštní pomůcku – dodatečnou úpravu motorového vozidla.

Úřad Vám tak může přispět až 90 % z ceny těchto úprav, maximálně pak 350.000 Kč. Zbývajících 10 % hradí sám žadatel, který v případě nízkých příjmů může požádat na Úřadu práce o snížení spoluúčasti. Předpokládá se, že tyto úpravy (zvláštní pomůcku) bude žadatel užívat 5 let.

Součet vyplacených příspěvků na zvláštní pomůcky, včetně např. stavebních úprav nesmí v 60 kalendářních měsících po sobě jdoucích přesáhnout částku 800.000 Kč*.

Jak mohu žádost podat?

Žádost o tento příspěvek můžete podat obdobně jako žádost o příspěvek na nákup motorového vozidla, tzn. elektronicky na stránkách Ministerstva práce a sociálních věcí, nebo odevzdáním vyplněného formuláře na Úřadu práce.



*

POZNÁMKA

850.000 Kč, pokud v této době byl poskytnut příspěvek na zvláštní pomůcku na pořízení svislé zdvihací plošiny nebo šikmé zvedací plošiny.

VRÁCENÍ DPH PŘI ZAKOUPENÍ VOZU

Pokud Vám byl přiznán příspěvek na zvláštní pomůcku – motorové vozidlo, můžete na místně příslušném Finančním úřadě požádat o vrácení DPH, a to do 3 let od rozhodnutí o přiznání příspěvku (tedy i zpětně). Finanční úřad Vám může jednou za 5 let vrátit až 100.000 Kč. O vrácení daně je možné požádat u nového, ale i ojetého automobilu.

Žádost o vrácení DPH můžete využít jen tehdy, pokud jste vůz koupili od prodejce, který je plátcem DPH!



ČERPAL/A JSEM STÁTNÍ PŘÍSPĚVEK, ALE AUTO JSEM PRODAL/A, BYLO MI UKRADENO NEBO DOŠLO K NEHODĚ. CO TEĎ?



Příspěvek na zvláštní pomůcku, tedy pořízení motorového vozidla, je vázán lhůtou 7 let. V případě, že žadatel o příspěvek přestane v této lhůtě auto využívat z důvodu prodeje, krádeže či havárie, je povinen tuto skutečnost nahlásit Úřadu práce. Úřad práce poté vypočítá poměrnou částku z poskytnutého příspěvku, tzv. vratku, kterou musí žadatel úřadu vrátit.

Poté, co tuto částku vrátíte, můžete podat žádost na pořízení nového auta znovu.

Poměrná část příspěvku se vracet nemusí, pokud se automobil přestal používat z důvodu změny zdravotního stavu či z důvodu úmrtí žadatele.

V případě, že jste využil/a možnosti vrácení DPH, náleží vratka poměrné části vyplacené daně také Finančnímu úřadu. Povinnost vratky na FÚ nevzniká, pokud bylo motorové vozidlo zničeno při havárii.

Kvůli těmto případným vratkám doporučujeme mít auto pojištěné. Vyhnete se tak potenciálně nepříjemné situaci, kdy máte nepojízdné vozidlo, potřebujete si pořídit nové a navíc dlužíte vratku poměrné částky Finančnímu úřadu či Úřadu práce.

DALŠÍ VÝHODY PRO DRŽITELE PRŮKAZU ZTP NEBO ZTP/P

PRŮKAZ OSOBY SE ZDRAVOTNÍM POSTIŽENÍM. KDY A KDE O NĚJ ŽÁDAT?

Průkaz osoby se zdravotním postižením vydává Úřad práce a je veřejnou listinou, která jeho držitele opravňuje k čerpání různých výhod. Osoba, které byl vydán průkaz osoby se zdravotním postižením označený symbolem ZTP nebo ZTP/P, může čerpat následující výhody.

VÍTE, ŽE k problematice osob se zdravotním postižením za volantem se vážou ještě další úlevy, které určitě rádi využijete?

- ✓ vyhrazené parkování
- ✓ dálniční známka
- ✓ příspěvek na mobilitu



DÁLNIČNÍ ZNÁMKA

Po přiznání průkazu ZTP či ZTP/P můžete v ČR užívat dálnici bezplatně, a to v případě, že přímo jedete ve vozidle.

PARKOVACÍ PRŮKAZ

S platným průkazem ZTP nebo ZTP/P si můžete na Obecním úřadu (obvykle na sociálním odboru) zažádat o parkovací průkaz. Tento průkaz opravňuje jeho majitele k parkování na speciálně vyhrazených místech pro osoby se zdravotním postižením. Pokud potřebujete vyhrazené parkoviště zřídit na Vaši SPZ např. před Vaším bydlištěm, můžete si zažádat na Obecním úřadu (obvykle na dopravním odboru). K vyřízení budete potřebovat občanský průkaz, průkaz osoby se zdravotním postižením označeným symbolem ZTP nebo ZTP/P a pasovou fotografii.



PŘÍSPĚVEK NA MOBILITU

V případě, že vlastníte průkaz ZTP nebo ZTP/P, můžete si na Úřadu práce zažádat o příspěvek na mobilitu. Příspěvek je určený k úhradě nákladů na dopravu – to znamená například nákup pohonných hmot, úhrady přepravní společnosti, taxi služby či další situace, kdy platíte za dopravu. Tento příspěvek činí 550 Kč měsíčně.

Žádost můžete podat prostřednictvím formuláře “Žádost o příspěvek na mobilitu”, který je možné opět podat elektronicky na webu Ministerstva práce a sociálních věcí nebo fyzicky odevzdat na Úřadu práce.

Parkovací průkaz a z něj plynoucí výhody smí využívat pouze majitel průkazu ZTP nebo ZTP/P, kterému byl vystaven.



Parkovací průkaz platí v celé EU.

3.

ŘIDIČSKÝ PRŮKAZ – AUTOŠKOLY

PRO NOVÉ I STÁVAJÍCÍ ŘIDIČE?

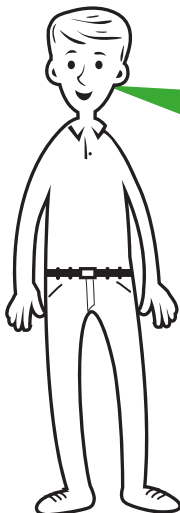
Celý proces usednutí za volant je nutné koordinovat s více stranami (lékař, autoškola, poskytovatel speciálních úprav). Každá autoškola má trochu odlišný postup, ale všude se řeší v podstatě totožné záležitosti.



ŠKODA
SIMPLY CLEVER

Do celého procesu získání řidičského průkazu byste měli nastupovat s již zodpovězenými otázkami: Máte představu, jakým způsobem budete auto využívat? Jak velké auto budete potřebovat? Na jaké vzdálenosti budete vůz primárně využívat? Jaká je potenciální míra soběstačnosti, kterou můžete díky speciálním úpravám v závislosti na Vašem handicapu dosáhnout?

DOPORUČUJEME mít určitou představu o Vašich možnostech ještě před návštěvou lékaře. Ten nemusí mít s touto problematikou zkušenosti a jistě Vaši připravenost přivítá.



VÝBĚR AUTOŠKOLY

V ČR existují autoškoly, které mají zkušenosti s žadateli s handicapem žádajícími o řidičský průkaz. Tyto autoškoly mají k dispozici automobil s ručním řízením. Některé takto specializované autoškoly navíc umožňují intenzivní program výcviku i s možností ubytování během programu. To znamená, že celý výcvik můžete absolvovat najednou během dvou týdnů!

Pokud je Vaše postižení natolik specifické, že Vám ruční řízení v autoškolě nevyhovuje, mnohé z autoškol po domluvě umožňují absolvovat celý proces ve vlastním speciálně upraveném automobilu. Na tuto možnost přistupují i některé autoškoly bez zkušeností s žadateli s handicapem. Vše tedy závisí především na domluvě s konkrétní autoškolou, o kterou máte zájem.

V případě, že jste domluveni s autoškolou, která nedisponuje automobilem s ručním řízením a sami takto upravený vůz ještě nevládníte, je možné zapůjčit si auto s ručním řízením přes organizaci CZEPA (www.czepa.cz).

OFICIÁLNÍ ZAHÁJENÍ PROCESU ZÍSKÁNÍ ŘIDIČSKÉHO OPRÁVNĚNÍ:

- Návštěva praktického lékaře** – svého lékaře navštívíte s vyplněným formulářem "Prohlášení posuzované osoby ke své zdravotní způsobilosti" (název tohoto formuláře zadejte do internetového vyhledávače a můžete si ho pohodlně stáhnout k tisku).
- Posudek o zdravotní způsobilosti k řízení motorových vozidel** - praktický lékař Vás nasměruje na odborného lékaře, který zhodnotí, zda jste způsobilí k usednutí za volant. Zdravotní posudek zpravidla podmiňuje řízení motorového vozidla používáním kompenzačních pomůcek, technickou úpravou vozidla nebo jiným omezením (např. dobou platnosti posudku). Tato specifika poté budete mít uvedena v podobě tzv. harmonizovaných kódů v řidičském průkazu. V technickém průkazu pak budou úpravy provedené na vozidle.



POZNÁMKA Harmonizované kódy - udávají podmínky, za kterých jste schopni řídit motorové vozidlo (může jít o potřebu nosit brýle, přes nutnost automatické převodovky, ručního řízení až třeba po vhodné přizpůsobení sedačky) - **tyto kódy musí mít v řidičském průkazu uvedeny všichni, kteří využívají při řízení jakoukoli kompenzaci oproti normálnímu stavu!**

OFICIÁLNÍ ZAHÁJENÍ PROCESU ZÍSKÁNÍ ŘIDIČSKÉHO OPRAVNĚNÍ - POKRAČOVÁNÍ:

- 3. Absolvování autoškoly nebo kondičních jízd.** Při absolvování autoškoly si nechte od lektora vysvětlit, jak jednat v krizových situacích, aby byla zajištěna Vaše maximální bezpečnost s ohledem na Vaš handicap a Vaše možnosti.
- 4. Návštěva obecního úřadu s rozšířenou působností** - zde Vám do řidičského průkazu zaznamenají harmonizované kódy a vydají řidičský průkaz.

Řidičský průkaz vlastním z minulosti. Musím kvůli změně zdravotního stavu znovu absolvovat autoškolu?

I v tomto případě bude nutná návštěva lékaře, který Vám musí vydat potvrzení o způsobilosti usednout za volant. Pokud na absolvování kondičních jízd Vás lékař vyloženě netrvá, nejste povinni autoškolu znovu navštěvovat. Vaší povinností ovšem je, nechat si do řidičského průkazu zapsat harmonizované kódy. Tyto kódy Vám sdělí poskytovatel speciálních úprav, který Vám bude automobil upravovat dle Vašich potřeb. Než vyrazíte na silnici je Vaší povinností mít tato specifika zapsaná v řidičském a technickém průkazu!



ČASTO KLADENÉ OTÁZKY: ?

Kde takový harmonizovaný kód najdu uvedený?
Na zadní straně řidičského průkazu v kolonce č. 12.

Na zadní straně průkazu mám uvedena nějaká čísla. Co znamenají?

Seznam více jak stovky těchto harmonizovaných kódů vydává a pravidelně aktualizuje Ministerstvo dopravy ČR. Na webových stránkách této instituce (<https://www.mdcz.cz/>) si tak můžete aktuálnost právě Vašich harmonizovaných kódů ověřit.

Jak získám harmonizované kódy určující technické úpravy mého vozidla?

V tomto případě Vám budou nápomocné firmy zabývající se úpravou vozidel (ve většině případů provádí zápis do technického průkazu) a odborný lékař pro handicapované.

Kdo mi harmonizované kódy zaznamená do řidičského průkazu?

S vyplněným lékařským posudkem byste měli navštívit obecní úřad s rozšířenou působností - zde Vám do řidičského průkazu zaznamenají harmonizované kódy a vydají řidičský průkaz. Stejný postup platí i v případě jakékoli změny zdravotního stavu, tedy i harmonizovaného kódu.

HARMONIZOVANÉ KÓDY

Pojďme se ještě podrobněji podívat na harmonizované kódy. Jak už bylo řečeno, harmonizované kódy určují způsobilost řidiče s handicapem k usednutí za volant a zároveň vymezují jeho zdravotní limity.

Nosíte brýle? Používáte invalidní vozík? Máte nefunkční úchop? Jakékoli zdravotní omezení jste ze zákona povinni prostřednictvím harmonizovaných kódů uvést v řidičském a technickém průkazu. Při jakékoli změně zdravotního stavu je nutné tyto kódy aktualizovat. V případě, že nemáte v dokladech tyto kódy řádně a aktuálně uvedeny, hrozí Vám pokuta nebo dokonce problémy při případném řešení pojistné události.

! V této problematice se opravdu řeší i drobné změny. Příkladem může být situace, kdy je rozdíl i v tom, zda užíváte brýle či kontaktní čočky. Tuto oblast proto skutečně nepodceňujte.

SEZNAM AUTOŠKOL PRO LIDI S TĚLESNÝM POSTIŽENÍM

AUTOŠKOLA PEML (Přelouč)

Cena kurzu: 18 000 Kč.

Možnost bezbariérového ubytování po dobu trvání intenzivního kurzu se stravou. (15 dní).
Cena: 30 000Kč.

Automobily: Automat, ruční ovládání, zvednutý pedál atd. pro 90 % postižení.

Možnost splátek: ANO

☎ 466 953 333, 602 368 877,
774 229 345, 775 368 888

AUTOŠKOLA ING. LUBOMÍRA HAVRÁNKOVÁ (Průhonice)

Cena kurzu: Přibližně 14 000 Kč.

Úzká spolupráce s Centrem Paraple (Možnost ubytování v CP).

Automobil: Ruční ovládání, páku možno připevnit nalevo i napravo.

☎ +420 723 208 124

AUTOŠKOLA HORÁZNÝ (Praha)

Cena kurzu: 16 900 Kč.

Cena intenzivního kurzu: 21 900 Kč.

Automobily: Automatická převodovka, speciální ovládání ukazatelů směru pravou rukou pro osoby s nefunkční nebo chybějící levou horní končetinou.

Úprava pedálu akcelérátoru pro osoby s nefunkční nebo chybějící pravou dolní končetinou.

Možnost speciální úpravy vozidla pro osoby malého vzrůstu.

Ruční ovládání: NE

☎ +420 737 282 929

AUTOŠKOLA FORMÁNEK (Brno-Židenice, Lelekovice)

☎ +420 608 886 895

AUTOŠKOLA JENČOVSKÝ (Plzeň)

✓ **Cena kurzu:** Individuální podle druhu postižení

✓ **Automobil:** Ruční ovládání

☎ +420 604 233 164

AUTOŠKOLA BORIS OBST (Brno Vynohrady, Juliánov, Židenice)

☎ +420 544 210 724, 608 878 804



AUTOŠKOLA Náchod

Cena: 15 000 Kč.

Automobily: Automatická převodovka, ruční ovládání. Možnost dělat autoškolu ve svém autě. Přizpůsobení jakémukoliv handicapu.

☎ +420 775 995 992

JM AUTOŠKOLA (Brno, Kyjov, Šlapanice, Sokolnice, Krumvíř)

Cena: 9 990 Kč.

Automobily: Automatická převodovka, ruční ovládání.

☎ +420 602 63 88 33

REDHORSE AUTOŠKOLA (Uherské Hradiště)

Cena: 16 000 Kč.

Intenzivní kurz s bezbariérovým ubytováním a stravou (16 dní).
Cena závisí na konkrétní poptávce.

Automobily: Automatická převodovka, ruční ovládání.

☎ +420 608 960 955

AUTOŠKOLA KVĚTUŠE PŘIBILOVÁ (Plzeň)

Cena: 12 000 Kč.

Automobil: Automatická převodovka s ručním ovládáním. Možnost absolvování kurzu ve vlastním upraveném voze.

☎ +420 603 547 786

AUTOŠKOLA NEUMANN (Dvůr Králové)

Cena: 10 900 Kč.

Automobil: Automat s ručním ovládáním. Absolvování kurzu ve vlastním upraveném voze jen v nutných případech.

☎ +420 604 104 737

AUTOŠKOLA TOMÁŠ GLATZ (Ostrava)

Cena: 10 000 Kč.

Automobil: Automatická převodovka s ručním ovládáním, manuální převodovka s ručním ovládáním.

☎ +420 602 788 930

ŠKODA NEŘÍDIT

Grantový program pro zájemce s handicapem o řídičský průkaz.

ŠKODA AUTO a Konto Bariéry vyhlašují každoročně grantový program, který handicapovaným otvírá cestu k řídičskému průkazu. Příspěvek až 15 000 Kč obdrží ti žadatelé, kteří splní grantové podmínky a budou vybráni komisí složenou ze zástupců ŠKODA AUTO a Konta Bariéry.

Pro koho je program určený?

Program je určen pro tělesně postižené osoby s průkazem ZTP nebo ZTP/P, které doposud nejsou držiteli řídičského průkazu a jejichž handicap umožňuje, aby řídili vůz.

Jak se do programu můžu přihlásit?

Formulář s žádostí o grant ŠKODA Neřídít naleznete na webu www.skoda-neridit.cz

Vyplněný formulář včetně požadovaných příloh zašlete na adresu skoda-neridit@bariery.cz nebo na adresu Nadace Charty 77, Konto Bariéry, Melantrichova 5, 110 00 Praha. Žadosti se vyřizují 2x ročně.

Jak probíhá čerpání grantu?

Komisí vybraní žadatelé budou informováni o výsledku grantového řízení. Žadatel má poté 12 měsíců na to, aby absolvoval řídičský kurz v autoškolě. Poplatek za kurz je proplácen proti faktuře vystavené na Nadaci Charty 77. Doklad o absolvování závěrečné zkoušky je nutné doručit na adresu Nadace Charty 77 - Konto Bariéry.

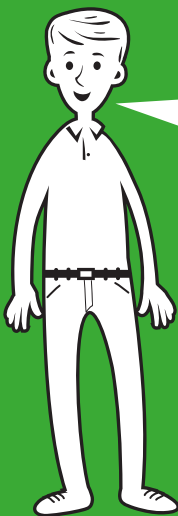
4.

NÁKUP VOZU V PROGRAMU ŠKODA HANDY

Před samotným výběrem je dobré si ujasnit, co od vozu očekáváte a k čemu Vám bude sloužit. Vaše individuální potřeby je vhodné probrat se specialistou na úpravy vozu pro handicapované, který Vám poradí, co konkrétně je nezbytné právě pro Vás a jaké existují možnosti. Pokud si budete vybírat nový vůz, přidejte si v konfiguraci co nejvíce produktů, které Vám usnadní řízení. Zde je dobré myslet dopředu. Pozdní dodatečné montáže mohou být komplikované a drahé nebo už nemusí být možné.



ŠKODA
SIMPLY CLEVER



NA CO MYSLET PŘI VÝBĚRU IDEÁLNÍHO VOZIDLA A JAKÉ JSOU MOŽNOSTI?

- ✔ **Velikost:** Je třeba si uvědomit, jak velké auto vlastně potřebujete. Co všechno ve svém autě budete převážet? Děti, kočárek, domácí mazlíčka, invalidní vozík, sportovní nebo cestovní pomůcky? Myslete i pár let dopředu, protože, jak se říká, kdo je připraven, není zaskočen a díky tomu bude i v budoucnu Váš vůz připraven například na nového člena rodiny, novou práci nebo sporty.
- ✔ **Výška vozidla:** Je důležité si vyzkoušet vhodnou výšku pro nástup i výstup, protože pro některé problémy pohybového aparátu může být třeba vhodnější SUV.
- ✔ **Automatická převodovka:** Odpadá řazení. Obě ruce můžete mít na volantu a plně se soustředit na jízdu. Ulehčuje řízení.
- ✔ **Elektrický kufř:** Skvělý pomocník nejen pro vozíčkáře. Odpadá problém s otevíráním a zavíráním manuální cestou, který je při široké škále indispozic častý.
- ✔ **Tlačítko pro nastartování:** Využijí především lidé s postižením horních končetin. Jednoduše zmáčknete a je nastartováno.
- ✔ **Bezklíčové odemykání:** Jednotka odemykání zaregistruje přibližující se klíč a díky tomu vůz odemkne. Odpadne Vám starost složitého hledání například v batohu či kabelce.
- ✔ **Elektricky posuvné sedadlo řidiče s pamětí:** Nastavíte si sedadlo přesně, jak Vám vyhovuje. Díky paměti, po jakékoliv změně sedadla, jen zmáčknete tlačítko a sedadlo se samo vrátí do Vámi požadované polohy.
- ✔ **Nezávislé topení:** Zvyšuje komfort a šetří motor. Oceníte hlavně v zimě. Zatopí v interiéru, díky čemuž se rozpustí led na oknech. V létě pak nemusíte sedat do rozpáleného auta, můžete si interiér jednoduše ochladit stisknutím ovladače z pohodlí domova. Šetří vůz, protože ohřeje i motor.
- ✔ **Vyhřívání čelního skla:** Funguje po nastartování vozu. Rychle rozpouští námrazu. Výměna čelního skla se stává dražší položkou. Je proto dobré sklo připojistit.
- ✔ **Tempomat:** Nastavíte požadovanou rychlost a vozidlo poté tuto rychlost udržuje. Oceníte při delších cestách.

- ✔ **Adaptivní tempomat (ACC):** Umožňuje vozidlu udržovat předem zvolenou rychlost. Předností je schopnost pružně reagovat na vzniklou dopravní situaci. Vůz si sám udržuje odstup od vozidel před Vámi (sám brzdí a přidává plyn). Skvělý pomocník při delších cestách.
- ✔ **Asistent udržování vozu v jízdních pruzích:** Vůz sám rozpoznává pruhy na silnici a udržuje vůz v daném pruhu.
- ✔ **Handsfree:** Jedním tlačítkem přijmete hovor, i když máte telefon v tašce. Pro bezpečný hlasitý hovor během řízení. Bezdrátové spojení pomocí Bluetooth.
- ✔ **Loketní Opěrka:** Pomocník při dlouhých cestách. Chvilku odpočinku pro zápěstí a paže. S ručním řízením v podstatě nezbytný doplněk pro trasy na delší vzdálenost. Odkládací prostor na drobné věci uvnitř opěrky s chlazením na nápoje.
- ✔ **Tažné zařízení:** Je dobré si ho přidat do výbavy. K připojení vozíku, karavanu nebo nosiče na kola. Rozhodně se Vám bude hodit. Minimálně lze nakonfigurovat přípravu na tažné zařízení.
- ✔ **Posuvné boční dveře:** Jsou výhodou při nasazení či vysazení handicapovaného, poskytují větší prostor pro manévrování s jedincem. Snadné přidělení elektrického pohonu eliminuje případné komplikace se zavíráním dveří.

- ✔ **Vyhřívání zrcátka:** Po nastartování zmáčknete tlačítko a během chvíle se zrcátka odmlží či rozpustí led. Ocení především lidé s problémy s pohybovým aparátem.
- ✔ **Asistovaná jízda:** Existuje řada bezpečnostních asistentů pro usnadnění dlouhých cest. Systém dokáže samočinně zastavit a znovu se rozjet. Vést vozidlo v pruhu, jet v koloně, zaparkovat s Vaší minimální pomocí, zobrazovat okolní provoz na displeji před Vámi. Pokud máte automatickou převodovku, nouzový asistent dokáže bezpečně zastavit v případě zdravotní indispozice.
- ✔ **Bezpečnostní asistenti:** Parkovací senzory a asistent pro manévrování, asistent mrtvého úhlu, adaptivní vedení v pruhu, asistent změny jízdního pruhu, varování při vystupování, asistent jízdy v koloně, rozpoznání dopravních značek, rozpoznání únavy řidiče, panoramatický kamerový systém, asistent manévrování s přívěsem, nouzový asistent SOS, automatické parkování.

Každý jsme výjimečný. Naše potřeby jsou individuální. Proto si výběr vozu dobře promyslete a neváhejte se obrátit na odborníky, kteří pomohou „ušít“ auto na míru Vaším potřebám. Neváhejte se poradit s prodejcem, zda jsou tyto inovace přínosné právě pro Vás.

PROGRAMY SLEV PRO OSOBY SE ZDRAVOTNÍM POSTIŽENÍM

Na první pohled by se mohlo zdát, že pořízení nového auta je velká finanční zátěž. Téměř všechny automobilky ale poskytují slevu na koupi vozidla pro osoby se zdravotním postižením v závislosti na značce a typu vozidla. Společně s možností využití státních příspěvků a odpočtu DPH je ve výsledku cena mnohdy příznivější než za ojetý vůz, navíc s jistotou záruk funkčnosti. Ohledně slev pro osoby se zdravotním postižením neváhejte kontaktovat i více prodejců jedné značky, neboť jejich přístupy se mnohdy liší a výhody nabízí individuálně.

Na užitkové vozy je zpravidla odlišná (vyšší) sleva než na osobní vozy stejné značky. Užitkové vozy jsou velmi praktické zejména pro vozíčkáře a ty, kteří preferují prostorný automobil. Užitkový vůz lze také přestavět tak, že se zadní rampou dostanete na vozíku až za volant. (Například Volkswagen Caddy).



PROGRAM SLEV PRO OSOBY SE ZDRAVOTNÍM POSTIŽENÍM

ŠKODA HANDY centra pomáhají klientům při výběru vhodného vozu a jeho úpravách, ale také při jednání s úřady a další administrativou. Poradci poskytují komplexní servis a zákazníkům asistují při zpracování žádostí o státní příspěvky na zvláštní pomůcky. Mohou zajistit pomoc s vyřízením vrácení DPH při nákupu nového vozu do stanovené výše, doporučí nejlepší služby pro dofinancování koupě vozu a poradí se spoustou dalších detailů, které by jinak zákazník musel řešit vlastními silami.

Jaké výhody mohou díky programu čerpat?

Tento program Vám pomůže projít celým procesem pořízení automobilu, včetně uplatnění dostupných výhod.

- ✓ **Zvýhodněná cena vozu při předložení průkazu ZTP či ZTP/P**
- ✓ **Zajištění úprav na míru** (Vámi vybranými úpravci nebo partnerskými úpravci API CZ a Hurt)
- ✓ **Pomoc s vyřízením státního příspěvku** (příspěvek na zvláštní pomůcku i mobilitu)
- ✓ **Pomoc s překlenutím doby do vrácení DPH**
(každý držitel průkazu ZTP a ZTP/P má nárok na vrácení DPH z ceny vozidla)
- ✓ **Přihlášení vozu zdarma**
- ✓ **Zapůjčení vozu** (ve vybraných centrech ŠKODA Handy máte možnost zapůjčení vozu s úpravou pro ruční řízení)
- ✓ **Předváděcí jízda doma** (kontaktujte prodejce)
- ✓ **Výhodné financování** (při zaplacení od 30 % z ceny vozu máte nulový úrok - nepřepláčíte nic navíc)
- ✓ **Zvýhodněný servis, náhradní díly a příslušenství při nákupu vozu ve ŠKODA Handy centru**
- ✓ **Výkup starého vozu na protiúčet**

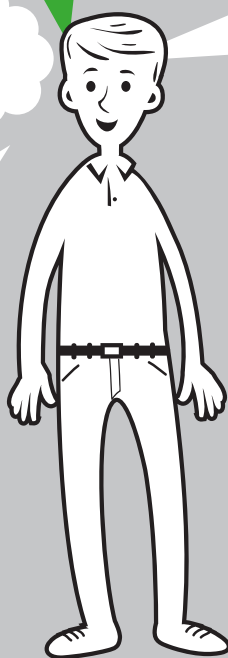
Vaše nejbližší ŠKODA Handy centrum si můžete vyhledat přímo na stránkách: www.skoda-handycz

VÍTE, ŽE odpočet DPH se vztahuje také na nákup ojetých vozů?

! Ale POZOR! Odečíst DPH si můžete pouze v případě, že vůz koupíte od plátce DPH. Pokud si tedy koupíte vůz přes autobazar, kde bazar je pouze prostředník prodeje, není možné odečíst DPH.

PŮJČOVÁNÍ VOZIDEL S RUČNÍM ŘÍZENÍM

Upravené vozy ŠKODA AUTO s ručním řízením si můžete vypůjčit u vybraných obchodníků **ŠKODA Handy** nebo u České asociace paraplegiků - **CZEPA**.



5.

ÚPRAVY VOZU VŮZ NA MÍRU VAŠIM POTŘEBÁM

Do pořízení speciálně upraveného auta je investováno spousta času, energie i peněz, je proto nutné si dobře rozmyslet, co od auta očekáváme. Zodpovězte si například tyto otázky:

Jak velké auto potřebuji?

(Jezdím sám? Mám rodinu nebo ji plánuji rozšiřovat?)

Potřebuji velký kufr?

(Potřebuji místo na vozík? Potřebuji jeřábek na zvedání vozíku? Převážím handbike?)

Jak vysoko můžu mít sedačku?

(Počítejte s tím, že se do auta budete muset přesunout i několikrát za den. Je tedy vhodné zvolit cestu co nejmenší námahy.)

Chci auto na cestu do práce nebo plánuji i cestovat?

Co mi pomůže usnadnit řízení?



ŠKODA
SIMPLY CLEVER

VÍTE, ŽE spousta užitečných úprav můžete mít přímo od výrobce?

Nemusíte spoléhat pouze na speciální úpravy. Skvěle Vám také poslouží prvky některých nadstandardních výbav. Pokud je to možné, doporučuje se potřebné komponenty pořídit rovnou v originální výbavě při koupi vozu, je to vhodnější varianta, než následné úpravy.

Běžná nadstandardní výbava:

- ✓ elektricky polohovatelná sedačka
- ✓ loketní opěrka
- ✓ tempomat, adaptivní tempomat
- ✓ vyhřívání čelního skla a zrcátek
- ✓ bezklíčové startování
- ✓ bezklíčové odemykání
- ✓ elektrické otevírání / zavírání kufru

Před finálním zakoupením vybraného modelu auta, doporučujeme Váš výběr zkonkultovat s poskytovatelem následných speciálních úprav. Můžete si tak ujasnit, jaký konkrétní typ úpravy by Vám nejlépe vyhovoval a zda je to pro Vámi vybraný typ vozu optimální řešení. Díky této konzultaci si můžete ušetřit starosti a zbytečné pozdější kompromisy.



SPECIÁLNÍ ÚPRAVY

Speciálních úprav existuje celá řada a je tedy nutné zvolit tu nejhodnější pro Váš druh zdravotního postižení. Nezapomínejte, že jde o vysoce individuální záležitost, u ostatních se proto inspirujte, ale vybírejte především dle Vašich potřeb.



POZNÁMKA Následující přehled slouží jako orientační rozcestník. Produkty různých firem a nabídka jednotlivých úpravců se mohou lišit. Je tedy nutné porozhlédnout se po tom nejhodnějším právě pro Vás.

Nastupování do vozidla

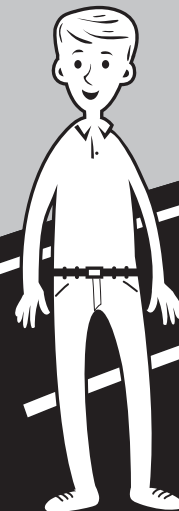
Samotné usednutí za volant by Vás nemělo vysilovat více, než je nezbytně nutné. Pokud je pro Vás přesun komplikovaný, máte několik možností:

- Přesedací deska (možno i elektrická)
- Elektricky polohovatelná sedačka, posuv, zdvih, opěrka
- Otočná a výsuvná sedačka
- Zvedací zařízení pro přemístění osoby
- Zařízení pro vstávání ze sedačky
- Transportní sedačka s vozíkem
- Řízení přímo z vozíku
- Rampy či plošiny (viz část nakládání vozíku)

Nakládání vozíku

Variant, jak nakládat vozík, je opět několik. Rozhodujícím faktorem je Vaše fyzická zdatnost a to, zda využíváte vozík mechanický (skládací/pevný rám) nebo elektrický. Otázka také zní: "Potřebuji být soběstačný nebo je vždy po ruce někdo, kdo pomůže?"

- bez úprav** – nakládáte si vozík sami na sedadlo spolujezdce nebo za sebe
- posuvné dveře** (mechanické/elektrické) pro ulehčení nakládání vozíku na zadní sedačku
- naviják / nakladač** - v kombinaci s posuvnými dveřmi umožňuje minimální vynaložené úsilí při nakládání vozíku
- jeřábky** pro nakládání vozíku do kufru či střešního boxu
- nájezdové lyžiny a rampy**
- elektrohydraulické plošiny** - mimo jiné umožňují samostatnost u osob řídících přímo z vozíku





Ruční řízení vozu

Na trhu je celá řada tvarů model, nástavců, typů ovládání plynu a brzdy (mechanicky, elektronicky, otáčením plynové páčky), páky můžete mít dle typu zařízení umístěné vpravo i vlevo (dle Vaší schopnější ruky) nebo přímo na volantu v podobě kroužku. Nebojte se proto u svého úpravce informovat, jaké máte možnosti a co je pro Vás to nejlepší.

✓ Automatická převodovka

by měla být základem. Pokud ale nemáte jinou možnost než zůstat u mechanické, existuje varianta tzv. elektronické spojky.

✓ Obvyklé ovládání brzy a plynu:

- brzda a plyn v páce vedle středového tunelu
- brzda a plyn v páce pod volantem (možné vpravo i vlevo)
- elektronický plyn - kroužek na volantu - výhodou jsou obě ruce na volantu při jízdě

✓ Úpravy pedálů

- inverzní pedál - pro omezenou hybnost/amputaci pravé nohy, pedál brzdy a plynu ovládan levou nohou (automatická převodovka)
- nastavení pedálů - pro osoby nižšího vzrůstu může být nastavení alternativou ručního řízení

✓ Nástavce

Pro bezpečnější kontrolu volantu při řízení jednou rukou nebo při poruše funkčního úchopu je možné využít celou řadu nástavců:

- koule na volant, vidlička, trojzubec, nástavec na řadicí páku a ruční brzdu, prodloužení či přemostění blinkrů a stěračů, multifunkční tlačítka atd.

DALŠÍ ÚPRAVY

Pro dokonalé a hlavně bezpečné ovládání všech potřebných prvků ve vozidle a dosažení maximální soběstačnosti, můžete využít další úpravy, jako jsou např.: Čtyřbodové pásy, nástavce na tlačítka, startovací tlačítko, kryty pedálů, úpravy podlah, opěrky, madla, zavírání a otevírání kufry, uchycení vozíku uvnitř auta atd.

VÍTE, ŽE speciální úpravy musíte mít zapsané?

Nezapomínejte na to, že speciální úpravy musí být homologované (homologace je osvědčení o tom, že daný výrobek splňuje bezpečnostní nebo technické standardy pro užití) a je nutné mít je zapsané v technickém průkazu vozidla.



POSKYTOVATELÉ SPECIÁLNÍCH ÚPRAV PRO OSOBY SE ZDRAVOTNÍM POSTIŽENÍM



HURT, s.r.o. (Bambousek 664, 281 26 Týnec nad Labem)

Zabýváme se výrobou, vývojem a montáží ručního ovládání a speciálních úprav pro handicapované. Úpravy provádíme do vozidel všech značek a kategorií. Úpravu automobilu řešíme individuálně, aby byl uživatel se zdravotním postižením co nejvíce samostatný. Základem je ruční ovládání, pomůcky k usnadnění nastupování a pomůcky pro naložení vozíku.

🌐 www.rucniovladani.cz

☎ +420 321 781 363 ☎ +420 720 551 720

✉ info@rucniovladani.cz

API CZ, s.r.o. (Slapy u Tábora 136, 391 76 Slapy)

Auta pro osoby tělesně postižené. Provádíme tyto úpravy: ruční ovládání, automatické ovládání spojky, nakládání invalidního vozíku, otočné sedačky (Turnout, Turny, Carony), nájezdové rampy, plošiny, pásy pro vozíky. Upravujeme bezbariérové vozy Peugeot Partner a Volkswagen Caddy. Plošina, rampa, pás pro vozík, vůz pro invalidní osoby, ruční řízení a další úpravy dle nabídky na našich stránkách.

🌐 www.apicz.com

☎ +420 381 278 043

✉ api@seznam.cz

IROA-HDC, s.r.o. (Eledrova 718/20, Praha 8, 181 00)

Provádíme úpravy vozů všech značek na ruční ovládání pro invalidy. V sortimentu máme také otočná a vysouvací sedadla pro snadnější nastupování, jeřábky na nakládání vozíku, přesedací sedátka, nájezdové lyžiny, rampy i plošiny včetně systémů pro ukotvení vozíku v automobilu, posuvné elektrické dveře a další pomůcky.

🌐 www.iroa.cz

☎ 233 552 309

✉ iroa@volny.cz

JP-SERVIS a.s. JAN PÍBAL (Na Městečku 137, Štěkeň, 38751)

Zaměřujeme se na individuální úpravy automobilů pro osoby tělesně postižené. Provádíme montáže ručních ovládání, automatických spojek, otočných sedaček, posuvných dveří, nájezdových ramp, plošin, přesedacích zařízení a kotvení vozíku.

🌐 www.jpservis.eu

☎ +420 383 393 249

✉ info@jpservis.eu

CANOCAR, s.r.o. (Kamenice 1a, Brno, 62500)

Prodáváme osobní, terénní a nákladní automobily Suzuki. Zajišťujeme kompletní servis vozidel Suzuki. Prodáváme veškeré náhradní díly Suzuki. Vývoz autoškoly pro tělesně postižené. Přestavba vozidel pro tělesně postižené.

🌐 www.canocar.cz

☎ +420 547 192 393

✉ reditel@canocar.cz

INVACAR, S.R.O. (Šumavská 420, Katovice, 38711)

Provádíme individuální a speciální úpravy vozidel pro tělesně postižené, výroba pomůcek pro ZTP, otočné výsuvné sedačky, nájezdové rampy, zvedáky, přesedací zařízení, jeřábky, nástupní schůdky, plošiny a zápis do TP.

🌐 www.invacar.com

☎ +420 775 677 604

✉ info@invacar.com

MARTIN ŠRUMA (U Hřiště 76, Strupčice, 43114)

Ruční ovládání je výrobkem Italské firmy Guidosimplex a úpravy, které na vozidle provádíme, odpovídají všem technickým a právním předpisům. Veškeré úpravy Vám zapíšeme přímo do velkého technického průkazu. Tento zápis do VTP je nutný k zápisu do evidence motorových vozidel. Samozřejmostí je poskytnutí poradenské činnosti.

🌐 www.rucniovladani.eu

☎ +420 602 246 043, ☎ +420 474 685 106

✉ sruma@rucniovladani.eu

META PLZEŇ, S.R.O. (Hřbitovní 1426/31, Plzeň-Doubravka, 31200)

Provádíme ruční montážní a kompletační práce. Zaměstnáváme občany se ZPS a poskytujeme náhradní plnění pro firmy (chráněné dílny, práce ve mzdě). Úpravy automobilů pro invalidy, šlapací, benzínové a elektrické tříkolky. Kovovýroba a zámečnické práce.

🌐 www.metaplzen.cz

☎ +420 377 686 720

✉ metaplzen@volny.cz

PROTEC-METAL, s.r.o. (Za Pilou 1235, Strakonice I, 38601)

Vyrábíme a montujeme otočné a výsuvné sedačky, posuvné dveře, ruční ovládání vozidla, vícefunkční sedačky se speciálním podvozkem, elektrické jeřábky atd. Další úpravy dle přání zákazníka. Zajišťujeme zápis do TP.

🌐 www.protec-metal.cz

☎ +420 383 324 657 ☎ +420 777 788 561

✉ info@protec-metal.cz

LUDVÍK ALEŠ, s.r.o. (Hodoňovice 221, 739 Baška)

Mechanické ruční ovládání spojky, brzdy, plynu a úpravy pedálů. Nájezdové systémy, posuvné dveře a střešní boxy. Instalace otočných sedaček, polohování opěrek a posuvných sedaček. Důkladný servis všech instalací je samozřejmostí.

🌐 www.upravyvozidel.cz

☎ +420 606 737 239

✉ info@upravyvozidel.cz

Věříme, že Vám tato brožura pomohla získat potřebné informace k bezbariérové mobilitě.
Přejeme Vám mnoho šťastných kilometrů v bezpečí! Mobilita je krok k Vaší soběstačnosti, nezávislosti a svobodě.

Proto by byla ŠKODA NEŘÍDIT!

ŠKODA
Handy



ŠKODA

Partneři projektu



Ko|nto|Ba|ri|é|ry

Na tento projekt udělilo záštitu Ministerstvo práce a sociálních věcí





Vyrobila Cesta za snem, z.s. 2021

www.cestazasnem.cz